

## Vervangen, verduurzamen of volledig duurzaam

Drie keuzes in de praktijk



### Vervangen door een HR-toestel van de nieuwste generatie

#### HR-ketel, keuze uit:

- 1 Nefit ProLine NxT CW3/4/5
- Nefit ProLine Eco CW4
- 1 Nefit TrendLine (AquaPower Plus) II CW4/5/6
- Nefit 9000i (AquaPower Plus) CW5/6

#### Thermostaat, keuze uit:

- 2 Nefit Easy
- 3 Bosch EasyControl
- 4 Nefit ModuLine 1010/2050/3000



### Volledig elektrisch met een warmtepomp

#### Keuze uit:

- Enviline All-electric
- Enviline Tower
- Enviline TowerSolar
- 1 Binnenunit met ingebouwde (zonne)boiler (Ook leverbaar zonder boiler, als compact wandtoestel)
- 2 Buitenunit Monoblock (ook leverbaar als Split)
- 3 ModuLine 1010H thermostaat
- 4 Pompgroep Buffervat (optioneel)



### Verduurzamen met een EnviLine Hybride warmtepomp

- 1 Binnenunit EnviLine Hybride (Basis)\*
- 2 HR-ketel

#### Thermostaat:

- 3 ModuLine 1010H

\* Alternatief: VentiLine ventilatiewarmtepomp



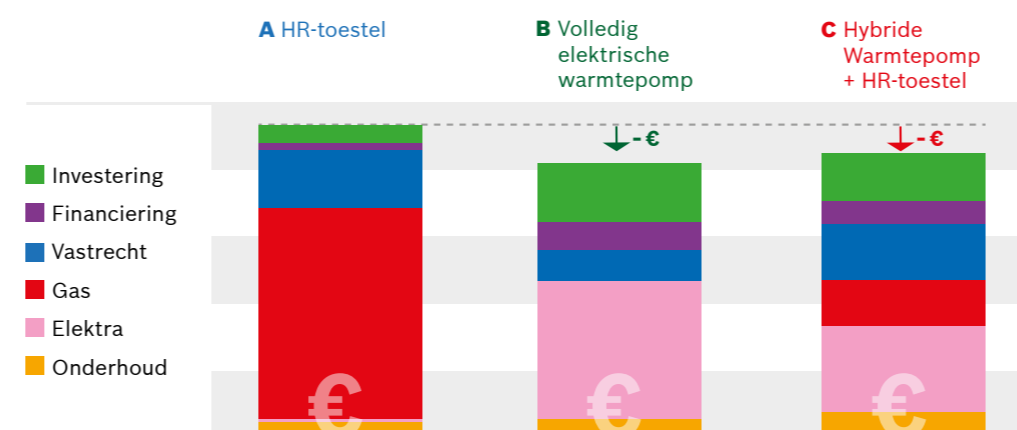
## Klaar voor de toekomst

Kies de oplossing die bij u past

U staat op het punt een keuze te maken voor de komende 15 jaar. Bij nieuwbouw ligt de keuze voor een volledig elektrische warmtepomp voor de hand. Bij bestaande woningen is de keuze minder makkelijk. Wat voor u de juiste keuze is hangt af van uw woonsituatie, budget en wensen. Een warmtepompinstallatie is beduidend duurder dan een

nieuw HR-toestel. Zeker als hiervoor het afgiftesysteem en/of de woning nog geschikt gemaakt moeten worden. Toch is het verstandig niet alleen te kijken naar de investering; ook het kostenplaatje op de lange termijn moet bij u passen. Het loont om een berekening te laten maken van de totale kosten en besparingen in uw situatie.

### Kostenoverzicht over 15 jaar



Uitgangspunten: Lening tegen 1,2% (optioneel), prijsstijging: aardgas gem. 4% per jaar, elektra: gem. 2% per jaar

#### A. HR-toestel van de nieuwste generatie

- + Laagste investering
- U blijft afhankelijk van aardgas en de bijbehorende prijsontwikkeling
- + Energiebesparing t.o.v. uw oude toestel
- + Klaar voor hybride: uitbreiden met warmtepomp kan achteraf

#### B. Elektrische warmtepomp

- Hoogste investering\*
- + Geen gas meer nodig
- Hoger stroomverbruik
- + In combinatie met zonnepanelen is energieneutraal verwarmen mogelijk
- + Op termijn de grootste kostenbesparing\*\*

#### C. Hybride warmtepomp in combinatie met HR-toestel

- + Beperkte extra investering
- + Alle opties open voor de toekomst
- + Tot ca. 60% minder gas nodig
- Hoger stroomverbruik
- + Switcht automatisch tussen gas en stroom op basis van het gunstigste tarief

\* Eventuele kosten voor aanpassing van het afgiftesysteem en/of isolatie zijn in de grafiek buiten beschouwing gelaten.  
\*\* Stijgt de gasprijs sneller dan in de afgelopen 15 jaar, dan wordt de besparing groter.

**NEFIT**

Postbus 3, 7400 AA Deventer  
Nefit Consumenten Service, T. 0570 602 500, E. consument@nefit.nl, www.nefit.nl

Nefit werkt voortdurend aan verbeteringen van haar producten. Wijzigingen in de technische gegevens en vormgeving zijn mogelijk. Aan deze brochure kunnen geen rechten worden ontleend.

Een merk van **BOSCH**

Jobnr.1619NFO487

# Cv-ketel vervangen

## Wat is wijsheid?

“Ik kies voor de voordelen van een nieuwe HR-ketel!”

“Wij combineren de cv-ketel met een warmtepomp”

“Ik kies voor elektrisch verwarmen met een warmtepomp”



**NEFIT**

Een merk van **BOSCH**

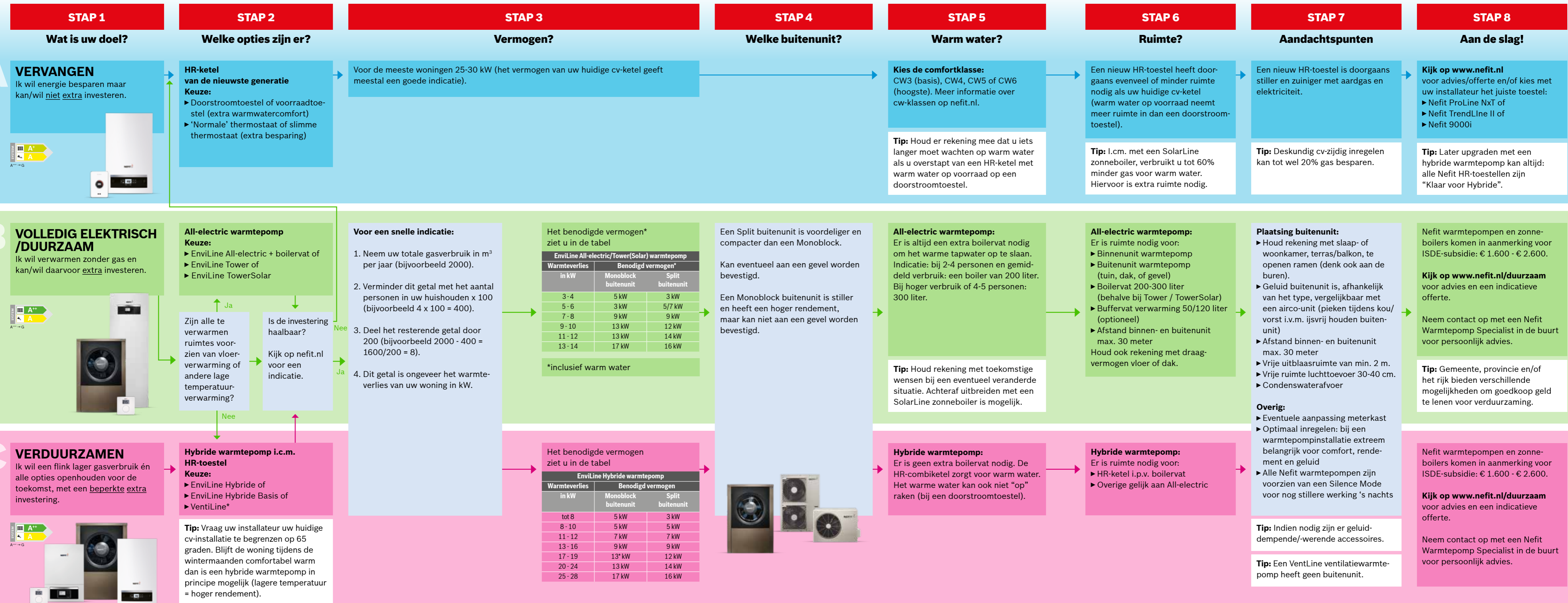


# Cv-ketel vervangen?

Gebruik dit stappenplan om snel meer inzicht te krijgen.

# De juiste keuze in 8 stappen!

Uw installateur kan u verder adviseren.



\* Is uw woning voorzien van mechanische ventilatie? Dan kunt u ook kiezen voor een VentiLine ventilatiewarmtepomp i.c.m. een HR-toestel.